

# SOIRÉE DES OPTIONS

*EPS BEGNINS – L'ESPLANADE*

## FUTURS 9S

19 mai 2026





## Déroulement de la soirée

- **Mot d'introduction**
- **Promotion et orientation en 9S**
- **Parcours d'anciens élèves**
- **Présentation des options (OS & OCOM)**
- **Inscription**
  
- **Présentation par les enseignants dans les salles de l'Esplanade**

**La voie ou l'option choisie ne définissent,  
ni qui nous sommes, ni qui nous deviendrons.**



# Structure de l'école Vaudoise



		Rac1 et Rac2 classes de rattrapage		degré secondaire I
14-15 ans	11S	troisième cycle voie générale	troisième cycle voie prégymnasiale	
13-14 ans	10S			
12-13 ans	9S			
11-12 ans	8P	deuxième cycle primaire		degré primaire
10-11 ans	7P			
9-10 ans	6P			
8-9 ans	5P			
7-8 ans	4P	premier cycle primaire (dont l'école enfantine)		
6-7 ans	3P			
5-6 ans	2P			
4-5 ans	1P			



# Brochure Cycle 2

[www.vd.ch/scolarite](http://www.vd.ch/scolarite)

## Présentation du Cycle 2

### Information aux parents

#### Degré primaire

Années 5P à 8P

L'école obligatoire se déroule sur onze ans. Elle vise à faire acquérir à l'élève des connaissances et des compétences, à développer et à exercer ses facultés intellectuelles, manuelles, créatrices et physiques, et à former son jugement et sa personnalité. L'école permet à l'élève de s'insérer dans la vie sociale, professionnelle et civique par la connaissance de soi-même et du monde qui l'entoure ainsi que par le respect des autres.

Ce dépliant présente le deuxième cycle primaire (cycle 2). D'une durée de 4 ans, il est partagé en deux demi-cycles : années 5 et 6, suivies des années 7 et 8. Durant ces quatre années, l'élève approfondit les acquis développés au cours du premier cycle. À la fin de la 8<sup>e</sup> année, selon ses résultats scolaires, l'élève est orienté-e au degré secondaire dans deux voies et des niveaux. Les pages suivantes présentent les caractéristiques de ce deuxième cycle : les différentes disciplines et la grille horaire, les modalités d'évaluation ainsi que les conditions d'orientation à la fin de ce cycle.

[www.vd.ch/scolarite](http://www.vd.ch/scolarite)

Sources: Loi sur l'enseignement obligatoire (LEO)  
Règlement d'application de la LEO (RLEO)  
Cadre général de l'évaluation (CGE)

Seuls font foi le cadre légal et réglementaire et le Cadre général de l'évaluation (CGE), lequel traite de manière exhaustive des différents cas.

# Promotion en 9S

En avril ou en mai, l'élève passe des épreuves cantonales de référence (ECR) en français, en mathématiques et en allemand.

**B**

Les notes de ces épreuves sont prises en compte dans le calcul de la moyenne annuelle de la discipline concernée à hauteur de 30% (exemple de calcul ci-contre).

**C**

À la fin du 2<sup>e</sup> semestre, l'élève est promu-e sur la base du bulletin annuel. L'enfant est ensuite orienté-e en voies et mis-e en niveaux par le conseil de direction de l'établissement, sur préavis du conseil de classe et sur la base de ce même bulletin annuel.

**1.**

**Pour être promu-e de la 8<sup>e</sup> à la 9<sup>e</sup> année, l'élève doit obtenir les totaux de points suivants pour les deux groupes:**

Groupe principal	français <sup>2</sup> + mathématiques <sup>2</sup> + allemand <sup>2</sup> + anglais + sciences de la nature + géographie - citoyenneté + histoire - éthique et cultures religieuses + arts visuels + musique + activités créatrices et manuelles	40 points et plus
Groupe restreint	français <sup>2</sup> + mathématiques <sup>2</sup> + allemand <sup>2</sup>	12 points et plus
<i>Cas limites</i>	<i>maximum 1 point d'insuffisance par groupe.</i>	

<sup>2</sup> ECR comprise (voir exemple de calcul page ci-contre).

# Orientation en 9S

- Pour accéder à la **voie pré-gymnasiale (VP)**, l'élève doit obtenir en 8<sup>e</sup> année les totaux de points suivants pour les deux groupes:

Groupe principal	français <sup>3</sup> + mathématiques <sup>3</sup> + allemand <sup>3</sup> + anglais + sciences de la nature + géographie - citoyenneté + histoire - éthique et cultures religieuses + arts visuels + musique + activités créatrices et manuelles	46.5 points et plus
Groupe restreint	français <sup>3</sup> + mathématiques <sup>3</sup> + allemand <sup>3</sup>	15 points et plus

<sup>3</sup> ECR comprise (voir exemple de calcul page ci-contre).

2.

En **voie générale (VG)**, l'accès initial aux niveaux en français, en mathématiques et en allemand, est déterminé de la manière suivante par discipline:

Niveau 1	moyenne annuelle <sup>4</sup> de la discipline	jusqu'à 4
Niveau 2	moyenne annuelle <sup>4</sup> de la discipline	4.5 et plus

<sup>4</sup> ECR comprise (voir exemple de calcul page ci-contre).

# Parcours scolaire et après ...

---

**L'orientation en fin de 8P n'est pas une fin en soi !**

- La VP n'est pas forcément une voie royale ...
- Les exigences de la VP ne conviennent de loin pas à tous :

*“Autant être bien en VG que de peiner en VP !”*

# Parcours scolaire et après ...

---

- La formation vaudoise offre un nombre important de possibilités de réorientation en cours de scolarité obligatoire ou après coup :
  - Passages entre les voies possible en 9e ou en 10e
  - Année supplémentaire (RAC) pour "optimiser" son certificat VG
  - Formations complémentaires au CFC !
  - ...

# Anciens élèves

---

Chaque élève est différent ...

Chaque parcours est unique !

# Célia

Certificat VSB (VP)

---

Maturité

Bachelor en psychologie

Master en droit en criminologie et sécurité

Stage au dpt « sport et manifestation » à Nyon

Stage à l'UEFA

→ Club Finals Unit Assistant à l'UEFA

# Quentin

Certificat VSB (VP)

---

CFC dessinateur en génie civil + matu pro intégrée

Bachelor HES-SO en génie civil

Dessinateur en génie civil

Collaborateur scientifique HE ingénierie et archi.

→ Ingénieur civil, chef de projets

# Mégane

Certificat VG (3 niveaux 2)

---

CFC en horlogerie

→ Atelier de complications chez Chopard

# Isabeau

Certificat VG (2 niveaux 1)

---

RAC 1

Ecole de culture générale (ECG), option communication

Maturité spécialisée, option ingénieure des médias

Stage au CIO

Bachelor arrêté après 1 an

Petits boulots

→ Bachelor prévu à Londres

# Arthur

Certificat VG

---

RAC 1

CFC polymécanicien

Maturité professionnelle à l'ETML

Cours maths spéciales à l'EPFL

Voyages, service militaire

→ Bachelor de génie mécanique à l'HEPIA

# Options en VG

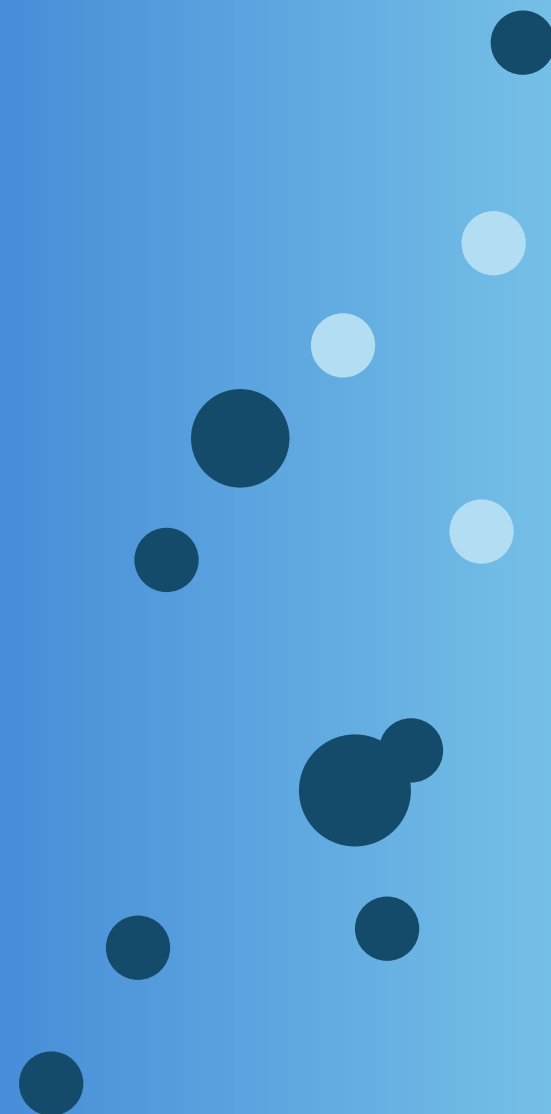
## OCOM

- **Options de Compétences Orientées Métiers**
- Options techniques, artisanales ou technologiques
- **2 périodes** par semaine
- Groupe restreint (moyenne annuelle et examen en fin de 11S)
- Un choix jusqu'en 11<sup>ème</sup>, pas de changement possible
- **2 périodes de Forgen** (formation générale) – AMP (approche du monde professionnel)

# Options en VG

## 7 OCOM proposées

- Dessin technique, arts visuels (AVI)
- Économie et droit (ECO)
- Sciences (SCN)
- Aménagement, rénovation, construction (ARC)
- Éducation nutritionnelle (EDN)
- Robotique et programmation (TIC 1)
- Médias (TIC 2)



# Options en VP

## OS

- **Option spécifique**
- 4 périodes par semaine
- Groupe restreint (moyenne annuelle et examen en fin de 11<sup>ème</sup>)
- Pas de changement possible en cours de scolarité
  - Latin et culture antique (LAT)
  - Italien (ITA)
  - Économie et droit (ECO)
  - Mathématiques et physique (MEP)

## 4 choix

# OS pour élèves de 9VG

- **Objectif de réorientation directe**

9VG -> 9VP au semestre ou 9VG -> 10VP en fin d'année

Conditions cumulatives :

Groupe restreint 19 pts pour 4 disciplines

Groupe principal 50.5 pts pour 11 disciplines

- Abandon de l'OS obligatoire si 3 au 1er semestre ou si 3,5 en fin d'année
- Beaucoup d'abandons volontaires chaque année !

**Le MDC de 8P est de bons conseils ...**

# OS pour élèves de 9VG

- Condition : Au moins un niveau 2 en FRA-MAT-ALL

## **Un choix très risqué !**

- Exigence et rythme de VP
- Pas d'appuis organisés
- 2 périodes supplémentaires à l'horaire
- Dès la 10<sup>e</sup> risque de conflit d'horaire
- OS MEP !

# Formulaire d'inscription

Année scolaire 2026-2027

Nom ..... Prénom ..... Classe actuelle : 8P/.....

**Les conditions pour accéder à la 9VP (Voie Prégymnasiale) sont actuellement remplies**

*Rappel des conditions : 15 pts pour le groupe restreint (FRA, MAT, ALL) et 46.5 pts pour le groupe principal*

Choix de l'Option Spécifique (OS) :

- |   |  |
|---|--|
| <input type="checkbox"/> OS Latin (LAT)   | <input type="checkbox"/> OS Économie et droit (ECO)        |
| <input type="checkbox"/> OS Italien (ITA) | <input type="checkbox"/> OS Mathématique et physique (MEP) |

Pour tout élève qui ne remplit actuellement pas les conditions pour aller en 9VP :

**Choix de l'Option de Compétences Orientées Métiers (OCOM) de 9VG (Voie Générale)**

**Options techniques, artisanales ou technologiques (2 périodes par semaine)**

- |   |  |
|---|--|
| <b>A</b> Sciences (SCN)                       | <b>E</b> Économie et droit (ECO)                       |
| <b>B</b> Dessin Technique, arts visuels (AVI) | <b>F</b> Éducation nutritionnelle (EDN)                |
| <b>C</b> Robotique, programmation (TIC 1)     | <b>G</b> Aménagement, rénovation et construction (ARC) |
| <b>D</b> Médias (TIC 2)                       |  |

Mon ordre de préférence

Exemple : D / F / A

\_\_\_\_\_ / \_\_\_\_\_ / \_\_\_\_\_

*Le nombre de place dans les groupes étant limité, il ne sera peut-être pas possible de retenir le 1<sup>er</sup> choix pour chacun.*

Motivation pour le 1<sup>er</sup> choix :

**OU**

- Mon enfant ne remplit pas les exigences pour accéder à la 9VP, mais nous souhaitons qu'à la place de l'OCOM, il suive l'OS suivante : **LAT – ITA – ECO – MEP** (entourez)  
Merci de nous faire parvenir un courrier de motivation en annexe.

*Si l'orientation devait être modifiée à la clôture des bulletins, le doyen prendra contact avec l'élève.*

Délai de retour au maître de classe : **le vendredi 29 mai 2026.**

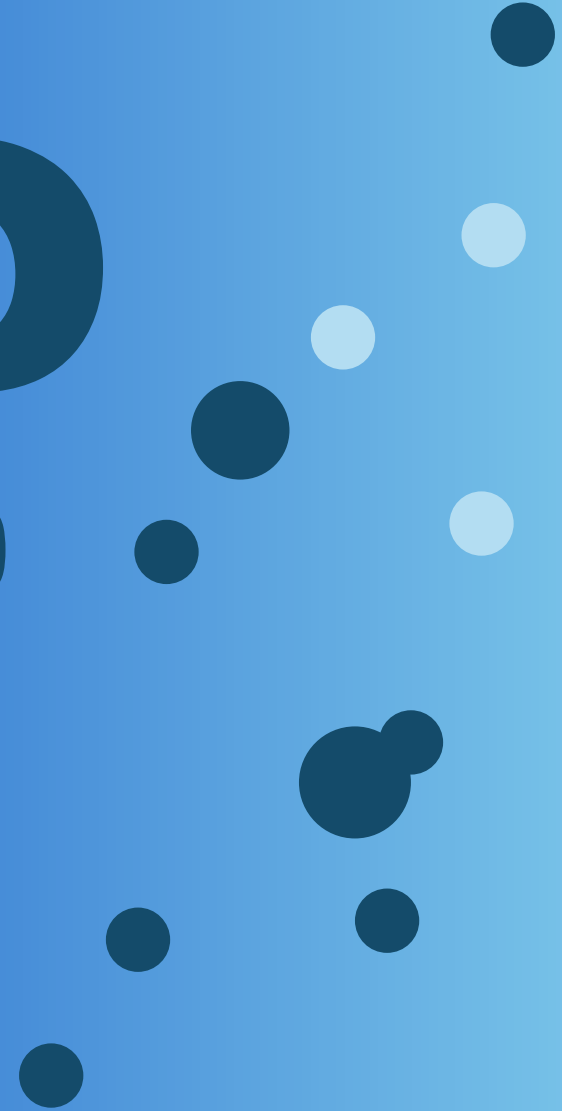
Lieu : .....

Date : .....

Signature de la personne responsable : .....

Signature de l'élève : .....

# QUESTIONS



# La suite de la soirée

## Déplacement dans le bâtiment de l'Esplanade

- |                        |  |
|------------------------|--|
| <b>Heure H</b> (20h00) | <b>Première présentation dans les salles</b>       |
| <b>Heure H + 30</b>    | <b>Seconde présentation dans les salles</b>        |
| <b>Heure H + 60</b>    | <b>Enseignants encore disponibles (15-20 min.)</b> |

# EN SALLE DE CLASSE

OS	salle	OCOM	salle
MEP	03	SCN	01
ITA	21	ARC	04
LAT	22	EDN	10
ECO	23	ECO	12
		Médias	13
		Robotique	<b>14</b>
		AVI	30

**Nous vous souhaitons  
une bonne suite de soirée !**

